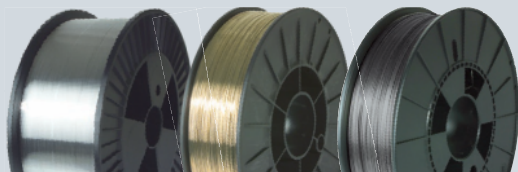


## MIG/MAG consumables

Welding wire reels - Bobines de fil - Drahtrollen

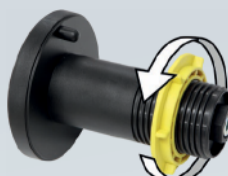
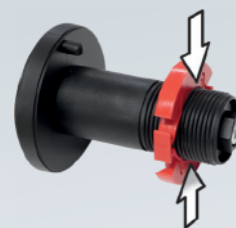
Ø 100 mm  
wire reel

for	Weight	Reel Diameter	Ø 0.6 mm	Ø 0.8 mm	Ø 1.0 mm	Ø 1.2 mm	EXCELLIUM			Norms - Normes - Normen					
							Ø 0.8 mm	Ø 1.0 mm	Ø 1.2 mm	AWS	EN ISO	DIN			
Steel - Acier - Stahl	Steel - Acier - Stahl (SG2)	0.9 kg	100 mm	086593	086609	—	—	—	—	—	—	5.18 : ER 70S-G	14341-A : G46 4M G3Si1	8559 : SG2	
		5 kg	200 mm	086111	086128	086135	—	—	—	—	—				
		15 kg	300 mm	086166	086227	086234	086241	—	086302	086319	—				
	Steel - Acier - Stahl (UHSS)	15 kg	300 mm	—	086258	—	—	—	—	—	—	5.28 : ER 90S-B3	2195L-A : Cr CrMo25i	—	
		5 kg	200 mm	—	086203	—	—	—	—	—	—	ASME SFA- 5.28 : ER 120 S-G	12534 : Mn4Ni2, 5CrMo	—	
		5 kg	200 mm	086760	086777	—	—	—	—	—	—	5.18 : ER 70S-2	14341-A : G42 2 M G2Ti	8559 : SG2	
	Galva (G2Ti)	5 kg	200 mm	—	—	—	—	—	—	—	—	—	—	—	
		CuSi3 HLE UHTS (Boron steel)	1 kg	100 mm	—	086692	—	—	—	—	—	—	5.7 : ER CuSi-A	14640 : S Cu 6560	1733 : SG-CuSi3
			5 kg	200 mm	—	086647	086654	—	086210	—	—				
	CuAl8 HLE - UHTS (Boron steel)	5 kg	300 mm	—	086661	086197	—	086210	—	—	—	5.7 : ER CuAl-A1	14640 : S Cu 6100	1733 : SG-AuAl8	
15 kg		300 mm	—	—	086180	—	—	—	—	—					
Aluminium	Alu (AlMg3)	2 kg	200 mm	—	—	—	086517	—	—	—	—	5.10 : ER 5554	18273 : S Al 5554	1732 : SG-AlMg3	
		7 kg	300 mm	—	—	—	086500	—	—	—	—				
	Alu (AlMg5)	0.5 kg	100 mm	—	086548	—	—	—	—	—	—	5.10 : ER 5356	18273 : S Al 5356	1732 : SG-AlMg5	
		2 kg	200 mm	—	086555	086562	—	—	—	—	—				
	Alu (AlSi5)	7 kg	300 mm	—	—	086524	086531	—	—	—	—	5.10 : ER 4043	18273 : S Al 4043-A	1732 : SG-AlSi5	
		0.5 kg	100 mm	—	086685	—	—	—	—	—	—				
	Alu (AlSi12)	2 kg	200 mm	—	—	086142	086159	—	—	—	—	5.10 ER 4047	18273 : S Al 4047	1732 : SG-AlSi12	
		0.5 kg	100 mm	—	086678	—	—	—	—	—	—				
		2 kg	200 mm	—	—	086067	086074	—	—	—	—				
	7 kg	300 mm	—	—	—	086043	—	—	—	—	—	—	—	—	

Adaptors for wire reels

ALIGNER 200  
Ø 200  
042889

After sales

Professional  
Ø 200, 300  
71608Industrial  
Ø 200, 300  
"Press & Lock"  
71613

Rollers - Galets - Drahtführrollen

		Type A	Type B	Type C	
		Ø 30 mm	Ø 37 mm	Ø 37 mm	Ø 9 mm
		GOLD MULTI 160	GOLD MULTI, UNIMIG, POWERMIG, CARMIG, MIG CARPRO, TF-4R, W5S-4L, CARPULSE 220	CARPULSE 320, HEAVYMIG, WS, NOMADFEED (down), GENFEED, PULSEFEED	
		x 1	x 1	x 2	x 4
Steel - Acier - Stahl	Ø 0.6/0.8	042339	042087	042353	041738
	Ø 0.8/1.0	041189	042100	042360	042094
	Ø 1.0/1.2	—	042179	046849	042117
	Ø 1.2/1.4	—	—	—	039780
Aluminium	Ø 0.8/1.0	041196	042155	042377	042148
	Ø 1.0/1.2	—	042186	040915	042162
	Ø 1.2/1.6	—	—	042391	041776